



# СЛИМВЭЛЛ РС23

## ШТУКАТУРКА ТОНКОСЛОЙНАЯ

- РАБОТА В ТОНКИЙ СЛОЙ
- ВЫСОКАЯ ПРОЧНОСТЬ
- ДЛЯ ФАСАДОВ, ЦОКОЛЕЙ, ПОДВАЛОВ
- АТМОСФЕРОСТОЙКОСТЬ
- ПАРПРОНИЦАЕМАЯ
- ДЛЯ ВНУТРЕННИХ И НАРУЖНЫХ РАБОТ

### ОБЛАСТЬ ПРИМЕНЕНИЯ

Штукатурка ОСНОВИТ СЛИМВЭЛЛ РС23 предназначена для выравнивания стен из бетона, кирпича и ячеистого бетона. Рекомендуется для отделки фасадов, цоколей, подвалов, помещений с любой степенью влажности. Для внутренних и наружных работ. Для ручного и механизированного нанесения.

### ТЕХНИЧЕСКИЕ ХАРАКТЕРИСТИКИ

Цвет	серый
Максимальная фракция	0,63 мм
Марочная прочность при сжатии	≥10 МПа
Прочность при изгибе	≥4 МПа
Прочность сцепления с основанием	0,4 МПа
Расход воды	0,16–0,17 л/кг
Расход смеси при слое 10 мм	17 кг/м <sup>2</sup>
Рекомендуемая толщина слоя	2–10 мм
Жизнеспособность раствора	≥2 часа
Нанесение последующего слоя, через	1 сутки
Коэффициент паропроницаемости	≥0,1 мг/м•ч•Па
Марка раствора по подвижности	Пк3
Морозостойкость	50 циклов



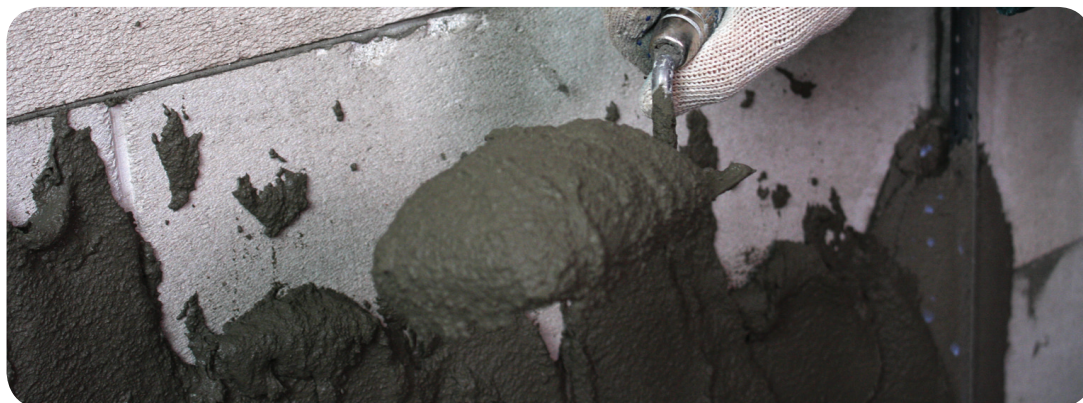
### РЕКОМЕНДУЕМЫЕ ОСНОВАНИЯ

Пено- и газобетонные, кирпичные, бетонные основания, цементные штукатурки.

### СВОЙСТВА

- Возможность работы с материалом в тонкий слой позволяет выполнять не только сплошное выравнивание поверхности, но и заполнить небольшие дефекты, царапины и трещины в основании.
- Атмосферостойкость материала позволяет сохранить все заявленные эксплуатационные свойства материала при периодическом контакте с водой и воздействии природных факторов.
- Паропроницаемость материала позволяет «дышать» стенам, обеспечивая свободный проход пара через стену без ее увлажнения.

## ИНСТРУКЦИЯ ПО ПРИМЕНЕНИЮ



### Подготовка основания

Перед нанесением штукатурки необходимо удалить с поверхности пыль, масляные пятна и другие загрязнения, препятствующие сцеплению материала с поверхностью. Гладким и глянцевым поверхностям необходимо придать шероховатость.

Для усиления прочности сцепления материала с основанием поверхность обработать штукатурным обрызгом ОСНОВИТ ПРОВОЗЛЛ РС20 М. Основание готово к нанесению штукатурки только после полного высыхания обрызга. Не допускать запыления подготовленных поверхностей.

### Приготовление раствора

Для приготовления раствора содержимое мешка при постоянном перемешивании высыпать в ёмкость с чистой водой из расчёта 1 кг сухой смеси на 0,16-0,17 л чистой воды (на 1 мешок 25 кг – 4,0-4,25 л воды) и перемешать до образования однородной массы. Перемешивание производится механизованным (профессиональный миксер или электродрель с насадкой) либо ручным способом. Раствор необходимо выдержать 3-5 минут, а затем повторно перемешать. После этого раствор готов к применению.

Раствор можно использовать в течение 2 часов с момента затворения водой. При повышении вязкости раствора в емкости (в пределах времени жизнеспособности) необходимо тщательно перемешать его без добавления воды.

Для приготовления раствора использовать только чистые емкости, инструменты и воду.

### Нанесение

Перед нанесением штукатурки маяковый профиль следует закрепить на стене в соответствии с требуемой толщиной слоя, контролируя отклонение с помощью уровня или отвеса. Сложные элементы строительных конструкций, углы и стыки необходимо армировать металлической сеткой.

Приготовленный раствор нанести на подготовленную поверхность кельмой или шпателем, затем разровнять правилом. Рекомендуемый слой нанесения без использования штукатурной сетки – 2-10 мм за один проход.

Когда штукатурный раствор начнёт схватываться, поверхность необходимо выровнять правилом, держа его перпендикулярно к основанию, срезая излишки материала и заполняя углубления. Для окончательного разравнивания,

удаления неровностей и наплывов по окончании схватывания штукатурного раствора поверхность затереть металлическим шпателем, гладилкой или теркой.

При нанесении штукатурки слоем более 10 мм первый, еще мягкий слой следует “начесать” штукатурным гребнем. После его схватывания нанести последующий слой. Время высыхания слоя толщиной 10 мм – не менее 3 суток.

В процессе работы и в последующие два дня температура воздуха и поверхности основания должна быть не ниже +5°C и не выше +30°C, влажность воздуха в помещении не должна превышать 70%. В процессе твердения ОСНОВИТ СЛИМВЭЛЛ РС23 поверхность необходимо защищать от интенсивного высыхания: не допускать попадания прямых солнечных лучей и воздействия сквозняков.

Для финишного выравнивания поверхности рекомендуется использовать соответствующие шпаклевки ОСНОВИТ, для создания декоративно-защитного слоя рекомендуется использовать декоративные штукатурки ОСНОВИТ.